

機關編號
03-115

臺中市潭子區戶政事務所

中華民國 110 年度

(自110年1月1日起至110年12月31日止)

單位預算

臺中市潭子區戶政事務所

目 次

中華民國110年度

甲、預算總說明	03115- 1頁
乙、主要表	
1. 歲入來源別預算表	03115- 4頁
2. 歲出機關別預算表	03115- 6頁
丙、附屬表	
1. 歲入項目說明提要與預算明細表	03115- 7頁
2. 歲出計畫說明提要與各項費用明細表	03115-15頁
3. 各項費用彙計表	03115-21頁
4. 歲出一級用途別科目分析表	03115-22頁
5. 資本支出分析表	03115-23頁
6. 人事費彙計表	03115-24頁
7. 人事費分析表	03115-25頁
8. 公務車輛明細表	03115-27頁
9. 歲出按職能及經濟性綜合分類表	03115-28頁
10. 轉帳收支對照表	03115-30頁

臺中市潭子區戶政事務所

預算總說明

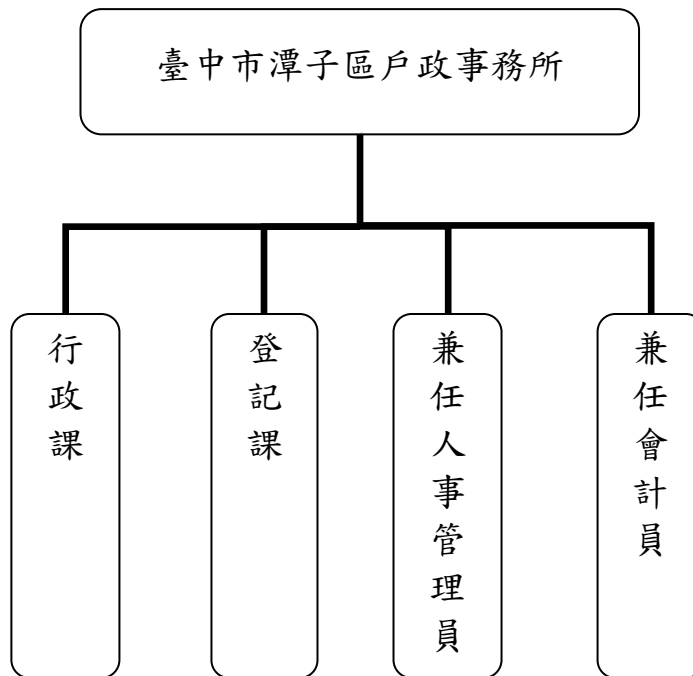
中華民國 110 年度

一、現行法定職掌

(一) 機關主要職掌：承臺中市政府之命令，辦理各項戶籍登記及執行交辦事項。

(二) 內部分層業務：

組織系統圖



員額編制表

類別	法定編制員額	本年度預算員額	上年度預算員額	與上年度預算員額比較增減
職員	21	21	21	0
工友	1	1	1	0

臺中市潭子區戶政事務所

預算總說明

中華民國 110 年度

二、前年度及上年度已過期間計畫實施及預算執行情形：

(一) 前年度計畫實施成果及決算辦理概況：

- 1、歲入部分：預算數2,548千元，決算數 2,367千元，執行率92.90%。
- 2、歲出部分：預算數28,233千元，決算數26,293千元，執行率93.13%。

(二) 上年度已過期間計畫實施及預算執行概況：

- 1、歲入部分：預算數2,512千元，截至6月底實收數1,088千元，執行率43.31%。
- 2、歲出部分：預算數27,770千元，截至6月底實付數16,009千元，執行率57.65%。

三、本年度施政計畫重點及預算提要：

(一) 本年度計畫重點及預期績效：

- 1、推動戶政資訊化，賡續辦理簡政便民服務，如受理假日預約結婚登記、各項戶籍登記、核發戶籍中文或英文謄本、自然人憑證發證業務、戶口名簿或國民身分證之初領、補發或換發、印鑑登記或證明等相關業務、巡迴查對、年終動態靜態人口統計、門牌編釘等各項為民服務工作。
- 2、加強財務管理並力行節能減碳運動、避免浪費資源且擲節各項開支以提昇施政績效。
- 3、其他一般政事則詳本所工作計畫。

(二) 本年度預算提要及成本估計：

- 1、歲入部分：歲入預算數 2,442 千元，其中罰款及賠償收入 50 千元，規費收入 2,325 千元，財產收入 1 千元，其他收入 66 千元。

臺中市潭子區戶政事務所

預算總說明

中華民國 110 年度

2、歲出部分：歲出預算數 28,242 千元，依經費門分：

(1)經常門預算數 27,658 千元(佔 97.93%)，包括：人事費 24,433 千元，業務費 3,225 千元。其中行政管理 24,764 千元、戶政業務 2,894 千元。

(2)資本門預算數 584 千元(佔 2.07%)，包括：一般行政 100 千元，一般建築及設備 484 千元。

四、其他必要之分析事項：

109 年度歲出預算數為 27,770 千元，110 年度歲出預算數為 28,242 千元。

(一) 主要增加原因：

- 1、增列購置電子式謄本蓋章機 396 千元。
- 2、增列購置印鑑證明蓋章機 88 千元。
- 3、增列機械、電器設備保養及維修等費用 94 千元。

(二) 主要減少原因：

- 1、減列購置檔案庫房防盜門禁設備 69 千元。
- 2、減列購置個人電腦 25 千元。
- 3、減列自然人憑證發證業務相關費用 12 千元。

臺中市潭子區戶政事務所

歲入來源別預算表

中華民國 110 年度

單位：新臺幣千元

科 目				本年度 預算數	上年度 預算數	前年度 決算數	本年度與 上年度比較	說明	
款	項	目	節						名稱及編號
				合計	2,442	2,512	2,367	-70	
				經常門合計	2,442	2,512	2,367	-70	
02				0400000000	50	65	64	-15	
	049			罰款及賠償收入					
				0403115000	50	65	64	-15	
				臺中市潭子區戶政事務所					
		01		0403115010	50	65	64	-15	
			01	罰金罰鍰及怠金					
				04031150101	50	65	64	-15	各項戶籍登記逾期、經催告不為登記或不實申報等，依戶籍法予以處罰。50千元
				罰金罰鍰					
03				0500000000	2,325	2,349	2,218	-24	
	048			規費收入					
				0503115000	2,325	2,349	2,218	-24	
				臺中市潭子區戶政事務所					
		01		0503115010	1,459	1,459	1,345	-	
			01	行政規費收入					
				05031150101	1	1	2	-	歸化測試規費收入。1千元
				審查費					
			02	05031150102	1,407	1,407	1,297	-	初、補、換領國民身分證、戶口名簿、新製門牌、門牌證明、印鑑證明、換補歸化測試成績單、結婚證明書及離婚證明書等規費收入。1,407千元
				證照費					
			03	05031150103	51	51	46	-	印鑑登記、變更或廢止等規費收入。51千元
				登記費					
		02		05031150300	866	890	873	-24	
			01	使用規費收入					
				05031150303	816	828	824	-12	戶籍謄本、英文戶籍謄本、人口統計資料、親等關聯資料等規費收入。816千元
				資料使用費					
			02	05031150307	50	62	49	-12	自然人憑證服務費收入。(收支併列)50千元
				服務費					
04				0700000000	1	2	-	-1	
	054			財產收入					
				0703115000	1	2	-	-1	
				臺中市潭子區戶政事務所					
		01		07031150100	1	1	-	-	
			01	財產孳息					
				07031150101	1	1	-	-	公庫存款利息收入。1千元
				利息收入					

臺中市潭子區戶政事務所

歲入來源別預算表

中華民國 110 年度

單位：新臺幣千元

科 目				本年度 預算數	上年度 預算數	前年度 決算數	本年度與 上年度比較	說明			
款	項	目	節						名稱及編號		
08	048	02		07031150500 廢舊物資售價	-	1	-	-1			
				01	07031150501 廢舊物資售價	-	1	-		-1	
					12000000000 其他收入	66	96	85		-30	
					12031150000 臺中市潭子區戶政 事務所	66	96	85		-30	
				01	12031150200 雜項收入	66	96	85		-30	
				01	12031150210 其他雜項收入	66	96	85		-30	收取自動證照攝影機設置費及其他雜項收入等。66千元

臺中市潭子區戶政事務所

歲入項目說明提要與預算明細表

經常門

中華民國 110 年度

單位：新臺幣元

罰金罰鍰及怠金—罰金罰鍰	來源別子目及細目編號	04031150101 罰金罰鍰及怠金-罰金罰鍰	承辦單位	行政課、登記課	預算金額	50千元
	歲入項目說明	一.項目內容：各項戶籍登記逾期、經催告不為登記或不實申報等，依戶籍法予以處罰。 二.法令依據：戶籍法第75條至第81條規定。				
	科目名稱及編號	單位	數量	單價	預算數	說明及收入依據
	合計				50,000	
	04031150101 罰金罰鍰	年	1	50,000	50,000	各項戶籍登記逾期、經催告不為登記或不實申報等，依戶籍法予以處罰。

罰金罰鍰及怠金—罰金罰鍰

臺中市潭子區戶政事務所

歲入項目說明提要與預算明細表

經常門

中華民國 110 年度

單位：新臺幣元

行政規費收入—審查費	來源別子目及細目編號	05031150101 行政規費收入-審查費	承辦單位	行政課	預算金額	1千元
	歲入項目說明	一.項目內容：歸化測試規費收入。 二.法令依據：臺中市政府辦理歸化取得我國國籍者基本語言能力及國民權利義務基本常識測驗作業要點。				
	科目名稱及編號	單位	數量	單價	預算數	說明及收入依據
	合計				1,000	
	05031150101 審查費	年	1	1,000	1,000	歸化測試規費收入。

行政規費收入—審查費

臺中市潭子區戶政事務所

歲入項目說明提要與預算明細表

經常門

中華民國 110 年度

單位：新臺幣元

行政規費收入—證照費	來源別子目及細目編號	05031150102 行政規費收入-證照費	承辦單位	行政課、登記課	預算金額	1,407千元
	歲入項目說明	一.項目內容：初、補、換領國民身分證、戶口名簿、新製門牌、門牌證明、印鑑證明、換補歸化測試成績單、結婚證明書及離婚證明書等規費收入。 二.法令依據：戶籍法及戶籍法施行細則、臺中市印鑑登記及印鑑證明規費收費標準、臺中市道路命名及門牌編釘自治條例。				
	科目名稱及編號	單位	數量	單價	預算數	說明及收入依據
	合計				1,407,000	
	05031150102 證照費	年	1	1,407,000	1,407,000	初、補、換領國民身分證、戶口名簿、新製門牌、門牌證明、印鑑證明、換補歸化測試成績單、結婚證明書及離婚證明書等規費收入。

行政規費收入—證照費

臺中市潭子區戶政事務所

歲入項目說明提要與預算明細表

經常門

中華民國 110 年度

單位：新臺幣元

行政規費收入—登記費	來源別子目及細目編號	05031150103 行政規費收入-登記費	承辦單位	登記課	預算金額	51千元	行政規費收入—登記費
	歲入項目說明	一.項目內容：印鑑登記、變更或廢止等規費收入。 二.法令依據：臺中市印鑑登記及印鑑證明規費收費標準。					
	科目名稱及編號	單位	數量	單價	預算數	說明及收入依據	
	合計				51,000		
	05031150103 登記費	年	1	51,000	51,000	印鑑登記、變更或廢止等規費收入。	

臺中市潭子區戶政事務所

歲入項目說明提要與預算明細表

經常門

中華民國 110 年度

單位：新臺幣元

使用規費收入—資料使用費

來源別子目及細目編號	05031150303 使用規費收入-資料使用費	承辦單位	行政課、登記課	預算金額	816千元
歲入項目說明	一.項目內容：戶籍謄本、英文戶籍謄本、人口統計資料、親等關聯資料等規費收入。 二.法令依據：戶籍法及戶籍法施行細則。				
科目名稱及編號	單位	數量	單價	預算數	說明及收入依據
合計 05031150303 資料使用費	年	1	816,000	816,000	戶籍謄本、英文戶籍謄本、人口統計資料、親等關聯資料等規費收入。

使用規費收入—資料使用費

臺中市潭子區戶政事務所

歲入項目說明提要與預算明細表

經常門

中華民國 110 年度

單位：新臺幣元

使用規費收入—服務費	來源別子目及細目編號	05031150307 使用規費收入-服務費	承辦單位	行政課	預算金額	50千元
	歲入項目說明	一.項目內容：自然人憑證服務費收入。 二.法令依據：預算法及相關規定辦理。				
	科目名稱及編號	單位	數量	單價	預算數	說明及收入依據
	合計				50,000	
	05031150307 服務費	年	1	50,000	50,000	自然人憑證服務費收入。(收支併列)

使用規費收入—服務費

臺中市潭子區戶政事務所

歲入項目說明提要與預算明細表

經常門

中華民國 110 年度

單位：新臺幣元

財產孳息 利息收入	來源別子目及 細目編號	07031150101 財產孳息-利息收入	承辦單位	行政課	預算金額	1千元
	歲入 項目 說明	一.項目內容：公庫存款利息收入。 二.法令依據：預算法及相關規定辦理。				
	科目名稱及編號	單位	數量	單價	預算數	說明及收入依據
	合計				1,000	
	07031150101 利息收入	年	1	1,000	1,000	公庫存款利息收入。

財產孳息
|
利息收入

臺中市潭子區戶政事務所

歲入項目說明提要與預算明細表

經常門

中華民國 110 年度

單位：新臺幣元

雜項收入
|
其他雜項收入

雜項收入
|
其他雜項收入

來源別子目及細目編號	12031150210 雜項收入-其他雜項收入	承辦單位	行政課	預算金額	66千元
歲入項目說明	一.項目內容：收取自動證照攝影機設置費及其他雜項收入等。 二.法令依據：預算法及相關規定辦理。				
科目名稱及編號	單位	數量	單價	預算數	說明及收入依據
合計				66,000	
12031150210 其他雜項收入	年	1	66,000	66,000	收取自動證照攝影機設置費及其他雜項收入等。

臺中市潭子區戶政事務所

歲出計畫說明提要與各項費用明細表

中華民國 110 年度

單位：新臺幣元

一般行政 行政管理	業務計畫及工作計畫 名稱與編號		37031150101 一般行政-行政管理		承辦單位	行政課	預算金額	24,864千元	一般行政 行政管理
	歲出計畫說明	一.計畫內容：本工作計畫置主任1人、職員20人、工友1人計22人，承臺中市政府之命令辦理各項戶籍登記及交辦事項。 二.預期成果：安定員工生活，提高工作品質，充實辦公室設備以增加工作效率。							
分支計畫及用途別科目		單位	數量	單價	預算數	說明			
合計					24,864,000	市款24,864,000元			
01人員維持費					24,087,000	市款24,087,000元			
1000 人事費					24,087,000	市款24,087,000元			
1015 法定編制人員待遇					16,230,180				
		年	1	16,230,180	16,230,180	職員待遇。			
1025 技工及工友待遇					382,740				
		年	1	382,740	382,740	工友待遇。			
1030 獎金					3,478,293				
		年	1	1,401,676	1,401,676	員工考績獎金。			
		年	1	2,076,617	2,076,617	員工年終工作獎金。			
1035 其他給與					352,000				
		年	1	352,000	352,000	員工休假補助。			
1040 加班值班費					692,207				
		年	1	692,207	692,207	員工不休假加班費。			
1050 退休離職儲金					1,513,116				
		年	1	1,513,116	1,513,116	公務人員退休提撥金。			
1055 保險					1,438,464				
		年	1	883,620	883,620	員工健保保險補助。			
		年	1	521,988	521,988	職員公保保險補助。			
		年	1	32,856	32,856	工友勞保保險補助。			

臺中市潭子區戶政事務所

歲出計畫說明提要與各項費用明細表

中華民國 110 年度

單位：新臺幣元

一般行政 行政管理	分支計畫及用途別科目	單位	數量	單價	預算數	說明	一般行政 行政管理
	02一般業務				777,000	市款777,000元	
	2000 業務費				677,000	市款677,000元	
	2024 稅捐及規費	年	1	450	450	公務機車燃料使用費(詳公務車輛明細表)。	
	2027 保險費	年	1	711	711	公務機車保險費(詳公務車輛明細表)。	
	2033 臨時人員酬金	人/年	1	398,000	398,000	行政助理薪津、年終獎金、勞、健保費及提繳退休金等。	
	2051 物品	年	1	8,112	8,112	公務機車油料費(詳公務車輛明細表)。(專款專用)	
	2054 一般事務費	年	1	104,527	104,527	印刷、廣告、環境佈置及雜支等。	
		人/年	22	2,000	44,000	藝文、慶生、聯誼等文康經費。	
		人/年	1	16,000	16,000	首長健康檢查費。	
		人/年	9	3,500	31,500	職員(工)健康檢查費。	
	2066 車輛及辦公器具養護費	年	1	1,700	1,700	公務機車養護費(詳公務車輛明細表)。	
	2093 特別費	人x月	1x12	6,000	72,000	因公務上所需之應酬或捐贈等費用。	
	3000 設備及投資				100,000	市款100,000元	
	3035 雜項設備費	年	1	100,000	100,000	零星雜項設備。	

臺中市潭子區戶政事務所

歲出計畫說明提要與各項費用明細表

中華民國 110 年度

單位：新臺幣元

戶政業務 戶政業務	業務計畫及工作計畫 名稱與編號		37031150901 戶政業務-戶政業務	承辦單位	行政課、登 記課	預算金額	2,894千元	戶政業務 戶政業務
	歲出計畫 說明	<p>一.計畫內容：實施戶政資訊化、辦理簡政便民服務、經常辦理戶籍登記、巡迴查對、核發戶籍謄本、英文謄本、自然人憑證、戶口名簿、國民身分證、印鑑登記及證明等各項戶政業務。</p> <p>二.預期成果：依據戶籍法及相關法令，落實各項戶政業務，力求資料正確及簡政便民服務，預計服務125,000人次。</p>						
用途別科目		單位	數量	單價	預算數	說明		
合計					2,894,000	市款2,844,000元，收支併列50,000元		
1000 人事費					346,000	市款346,000元		
1040 加班值班費		年	1	346,000	346,000	業務加班及實施延長辦公時間加班費等。		
2000 業務費					2,548,000	市款2,498,000元，收支併列50,000元		
2003 教育訓練費		年	1	10,000	10,000	員工受訓、調訓及赴各公私立訓練機構研習等相關教育訓練費用。		
2006 水電費		年	1	20,000	20,000	辦公室水費(專款專用)。		
		年	1	620,000	620,000	辦公室電費(專款專用)。		
2009 通訊費		月	12	1,000	12,000	網路月租費。		
		月	12	12,500	150,000	郵資及電話費等。		
2018 資訊服務費		月	12	1,000	12,000	電腦機房維護費。		
		年	1	35,200	35,200	行政電腦維護及網頁更新等費用。		
2021 其他業務租金					174,000			

臺中市潭子區戶政事務所

歲出計畫說明提要與各項費用明細表

中華民國 110 年度

單位：新臺幣元

用途別科目	單位	數量	單價	預算數	說明
2027 保險費	月	12	14,500	174,000	租用影印機等事務機具租金。
				22,500	
	年	1	8,000	8,000	辦公廳舍公共意外責任保險費。
	年	1	8,500	8,500	志工保險費。
2036 按日按件計資酬金	年	1	6,000	6,000	辦公廳舍火險費。
				12,000	
2051 物品	人節	6	2,000	12,000	聘請講座鐘點費。
				521,263	
2054 一般事務費	月	12	7,000	84,000	製發國民身分證耗材費等。
	月	12	13,200	158,400	戶政資訊電腦設備各項耗材費。
	年	1	128,863	128,863	辦公用文具紙張及碳粉等消耗品。
	年	1	150,000	150,000	辦公用非消耗品購置。
				510,000	
	年	1	50,000	50,000	辦理自然人憑證發證業務相關費用等。(收支併列)
	月	12	4,000	48,000	保全服務費。
	年	1	80,000	80,000	志工教育訓練、教材、聯誼活動及雜支等。
	月	12	15,000	180,000	印刷、廣告、環境佈置、清潔及雜支等。
	餐	500	80	40,000	所務會議、整編門牌、巡迴查對人員、值勤人員等誤餐費。
2063 房屋建築養護費	年	1	82,000	82,000	戶政法令宣導、實施為民服務各項計畫、督導及簡政便民業務交流等雜項費用。
	年	1	30,000	30,000	便民服務、戶政業務聯繫、各項戶政表揚及誤餐費等雜項費用。
				62,429	
	年	1	62,429	62,429	辦公廳舍保養及維修等費用。

臺中市潭子區戶政事務所

歲出計畫說明提要與各項費用明細表

中華民國 110 年度

單位：新臺幣元

用途別科目	單位	數量	單價	預算數	說明
2066 車輛及辦公器具養 護費	人/年	21	1,048	22,008	辦公用機具保養及維修等費用。
2069 設施及機械設備養 護費	年	1	223,600	223,600	經常性一般公務用儀器、機械、 電器設備保養及維修等費用。
	年	1	21,000	21,000	消防安全設備檢查、申報、保養 及維修等費用。
2072 國內旅費	年	1	120,000	120,000	開會、因公出差等旅費。

臺中市潭子區戶政事務所

歲出計畫說明提要與各項費用明細表

中華民國 110 年度

單位：新臺幣元

一般建築及設備—一般建築及設備	業務計畫及工作計畫 名稱與編號	37031159001 一般建築及設備-一般建築及設備	承辦單位	行政課	預算金額	484千元	一般建築及設備—一般建築及設備
	歲出計畫說明	<p>一.計畫內容：購置電子式謄本蓋章機及印鑑證明蓋章機。</p> <p>二.預期成果：預計執行484,000元，改善辦公環境及設備，提升服務品質，增加工作績效。</p>					
	用途別科目	單位	數量	單價	預算數	說明	
	合計				484,000	市款484,000元	
	3000 設備及投資				484,000	市款484,000元	
	3035 雜項設備費				484,000		
		台	2	198,000	396,000	電子式謄本蓋章機。	
		台	1	88,000	88,000	印鑑證明蓋章機。	

臺中市潭子區戶政事務所

各項費用彙計表

中華民國110年度

單位：新臺幣千元

工作計畫名稱及編號	37031150101 行政管理	37031150901 戶政業務	37031159001 一般建築及設備	合 計		
第一、二級用途別 科目名稱及編號						
合 計	24,864	2,894	484	28,242		
100000人事費	24,087	346		24,433		
101500法定編制人員待遇	16,230			16,230		
102500技工及工友待遇	383			383		
103000獎金	3,478			3,478		
103500其他給與	352			352		
104000加班值班費	692	346		1,038		
105000退休離職儲金	1,513			1,513		
105500保險	1,438			1,438		
200000業務費	677	2,548		3,225		
200300教育訓練費		10		10		
200600水電費		640		640		
200900通訊費		162		162		
201800資訊服務費		47		47		
202100其他業務租金		174		174		
202400稅捐及規費	0			0		
202700保險費	1	23		23		
203300臨時人員酬金	398			398		
203600按日按件計資酬金		12		12		
205100物品	8	521		529		
205400一般事務費	196	510		706		
206300房屋建築養護費		62		62		
206600車輛及辦公器具養護費	2	22		24		
206900設施及機械設備養護費		245		245		
207200國內旅費		120		120		
209300特別費	72			72		
300000設備及投資	100		484	584		
303500雜項設備費	100		484	584		

臺中市潭子區戶政事務所
歲出一級用途別科目分析表

中華民國110年度

單位：新臺幣千元

名稱及編號	合計	經常支出						資本支出					
		人事費	業務費	獎補助費	債務費	預備金	小計	人事費	業務費	設備及投資	獎補助費	預備金	小計
合計	28,242	24,433	3,225				27,658			584			584
37031150000 民政支出	28,242	24,433	3,225				27,658			584			584
37031150100 一般行政	24,864	24,087	677				24,764			100			100
37031150101 行政管理	24,864	24,087	677				24,764			100			100
37031150900 戶政業務	2,894	346	2,548				2,894						
37031150901 戶政業務	2,894	346	2,548				2,894						
37031159000 一般建築及設備	484									484			484
37031159001 一般建築及設備	484									484			484

臺中市潭子區戶政事務所

資本支出分析表

中華民國110年度

單位：新臺幣千元

名稱及編號	合計	設備及投資								其他資本支出	
		土地	房屋建築及設備	公共建設及設施	機械設備	運輸設備	資訊軟體設備	雜項設備	權利		投資
合計	584							584			
37031150100 一般行政	100							100			
37031150101 行政管理	100							100			
37031159000 一般建築及設備	484							484			
37031159001 一般建築及設備	484							484			

臺中市潭子區戶政事務所

人 事 費 彙 計 表

中華民國110年度

單位：新臺幣元

類別	預算員額	全年度人事費											備註	
		民意代表待遇	政務人員待遇	法定編制人員待遇	約聘僱人員待遇	技工及工友待遇	獎金	其他給與	加班值班費	退休退職給付	退休離職儲金	保險		合計
合計	22			16,230,180		382,740	3,478,293	352,000	1,038,207		1,513,116	1,438,464	24,433,000	
正式員額	21			16,230,180			3,398,555	336,000	676,259		1,513,116	1,384,884	23,538,994	
職員	21			16,230,180			3,398,555	336,000	676,259		1,513,116	1,384,884	23,538,994	
工友	1					382,740	79,738	16,000	15,948			53,580	548,006	
其他人事費									346,000				346,000	

臺中市潭子區戶政事務所

人 事 費 分 析 表

中華民國110年度

0137010100-民政支出-一般行政-行政管理

單位：新臺幣元

類別	預算員額	全年度人事費											備註	
		民意代表待遇	政務人員待遇	法定編制人員待遇	約聘僱人員待遇	技工及工友待遇	獎金	其他給與	加班值班費	退休退職給付	退休離職儲金	保險		合計
合計	22			16,230,180		382,740	3,478,293	352,000	692,207		1,513,116	1,438,464	24,087,000	
正式員額	21			16,230,180			3,398,555	336,000	676,259		1,513,116	1,384,884	23,538,994	
職員	21			16,230,180			3,398,555	336,000	676,259		1,513,116	1,384,884	23,538,994	
工友	1					382,740	79,738	16,000	15,948			53,580	548,006	

臺中市潭子區戶政事務所

人 事 費 分 析 表

中華民國110年度

0137090100-民政支出-戶政業務-戶政業務

單位：新臺幣元

類別	預算員額	全年度人事費											備註	
		民意代表待遇	政務人員待遇	法定編制人員待遇	約聘僱人員待遇	技工及工友待遇	獎金	其他給與	加班值班費	退休退職給付	退休離職儲金	保險		合計
合計									346,000				346,000	
其他人事費									346,000				346,000	

臺中市潭子區戶政事務所

公務車輛明細表

中華民國110年度

單位：新臺幣元

業務計畫 及工作計 畫名稱	車輛 數	車輛 種類	乘客 人數 (不含 司機)	購置 年月	汽缸總 排氣量 (立方 公分)	牌照稅 (全年)	燃料使 用費 (全年)	油料費(全年)			養 護 費	車輛 保 險 費	車輛 檢 驗 費	備註
								數量 (公升)	單價 (元)	金額				
一般行政 行政管理		現有車輛					450			8,112	1,700	711		
	1	重型機車		09704	124		450	312	26.0	8,112	1,700	711	車號:115-CQZ	
		合計					450			8,112	1,700	711		

歲出按職能及經

中華民國110

職能別分類	經濟性分類	經常支出							資本支出			
		受僱人員報酬	購買商品及勞務支出	債務利息	土地租金支出	經常移轉			經常支出合計	投資及增資		
						對企業	對非營利及民間機構	對政府		對國外	對營業基金	對非營業特種基金
總計		24,843	2,815						27,658			
01 一般公共事務		24,843	2,815						27,658			
02 防衛												
03 公共秩序與安全												
04 教育												
05 保健												
06 社會安全與福利												
07 住宅及社區服務												
08 娛樂、文化與宗教												
09 燃料與能源												
10 農、林、漁、牧業												
11 礦業、製造業及營造業												
12 運輸及通信												
13 其他經濟服務												
14 環境保護												
15 其他支出												

戶政事務所

濟性綜合分類表

年度

單位：新臺幣千元

資本支出														
資本移轉				土地購入	無形資產購入	固定資本形成							資本支出合計	總計
對企業	對非營利及民間機構	對政府	對國外			住宅	非住宅房屋	營建工程	運輸工具	資訊軟體	其他設備及機器	土地改良		
											584		584	28,242
											584		584	28,242

臺中市潭子區戶政事務所 轉帳收支對照表

中華民國110年度

單位：新臺幣千元

歲				出		歲				入		
科				目		科				目		
款	項	目	節	名稱及編號	預算數	款	項	目	節	名稱及編號	預算數	
03	016			總計	50	03				總計	50	
				00030000000	50					05000000000	50	
				臺中市政府民政局主管						規費收入		
				00031150000	50					048	05031150000	50
				臺中市潭子區戶政事務所						臺中市潭子區戶政事務所		
		02	37031150900	50			02	05031150300	50			
			戶政業務						使用規費收入			
			01	37031150901	50				02	05031150307	50	
				戶政業務						服務費		