

# 臺中市潭子區戶政事務所

## 預算總說明

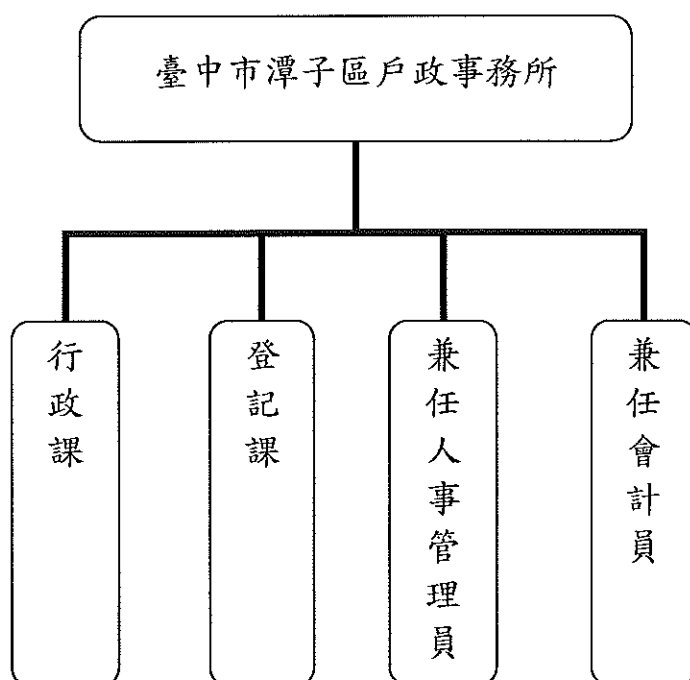
中華民國 105 年度

### 一、現行法定職掌

(一) 機關主要職掌：承臺中市政府之命令，辦理各項戶籍登記及執行交辦事項。

(二) 內部分層業務：

組織系統圖



員額編制表

類別	法定編制員額	本年度預算員額	上年度預算員額	與上年度預算員額比較增減
職員	23	23	23	0
工友	1	1	1	0

# 臺中市潭子區戶政事務所

## 預算總說明

中華民國 105 年度

### 二、前年度及上年度已過期間計畫實施及預算執行情形：

#### (一) 前年度計畫實施成果及決算辦理概況：

- 1、歲入部分：預算數2,745千元，決算數 2,584千元，執行率94.13%。
- 2、歲出部分：預算數28,489千元，決算數27,084千元，執行率95.07%。

#### (二) 上年度已過期間計畫實施及預算執行概況：

- 1、歲入部分：預算數2,655千元，截至6月底實收數1,373千元，執行率51.71%。
- 2、歲出部分：預算數28,514千元，截至6月底實付數15,825千元，執行率55.50%。

### 三、本年度施政計畫重點及預算提要：

#### (一) 本年度計畫重點及預期績效：

- 1、推動戶政資訊化，賡續辦理簡政便民服務，如受理假日預約結婚登記、各項戶籍登記、核發戶籍中文或英文謄本、自然人憑證發證業務、戶口名簿或國民身分證之初領、補發或換發、印鑑登記或證明等相關業務、巡迴查對、年終動態靜態人口統計、門牌編釘等各項為民服務工作。
- 2、加強財務管理並力行節能減碳運動、避免浪費資源且擷節各項開支以提昇施政績效。
- 3、其他一般政事則詳本所工作計畫。

#### (二) 本年度預算提要及成本估計：

- 1、歲入部分：歲入預算數 2,646 千元，其中罰款及賠償收入 55 千元，規費收入 2,389 千元，財產收入 2 千元，其他收入 200 千元。

# 臺中市潭子區戶政事務所

## 預算總說明

中華民國 105 年度

2、歲出部分：歲出預算數 28,541 千元，依經費門分：

(1)經常門預算數 28,441 千元(佔 99.65%)，包括：人事費 26,113 千元，業務費 2,304 千元，獎補助費 24 千元。其中行政管理 26,099 千元、戶政業務 2,342 千元。

(2)資本門部分，一般建築及設備預算數 100 千元。

#### 四、其他必要之分析事項：

104 年度歲出預算數為 28,514 千元，105 年度歲出預算數為 28,541 千元。

##### (一) 主要增加原因：

- 1、首長特別費因依編列標準伸算增列約 28 千元。
- 2、增列 1 人退休員工三節慰問金 6 千元。
- 3、增列辦理新編門牌材料費 4 千元。

##### (二) 主要減少原因：

- 1、公務車輛相關費用因依編列標準伸算減列約 5 千元。
- 2、減列整編門牌等誤餐費用約 5 千元。

## 臺中市潭子區戶政事務所

## 歲入來源別預算表

中華民國 105 年度

單位：新臺幣千元

科 目				本年度 預算數	上年度 預算數	前年度 決算數	本年度與 上年度比較	說明及法令依據	
款	項	目	節						名稱及編號
				合計	2,646	2,655	2,584	-9	
				經常門合計	2,646	2,655	2,584	-9	
02				03000000000	55	55	55	-	
	047			罰款及賠償收入					
				03031150000	55	55	55	-	
				臺中市潭子區戶政事務所					
		01		03031150100	55	55	55	-	
				罰金罰鍰及怠金					
			01	03031150101	55	55	55	-	各項戶籍登記逾期，經催告不為登記或不實申報等依法處罰。55千元
				罰金罰鍰					
03				04000000000	2,389	2,503	2,393	-114	
				規費收入					
	052			04031150000	2,389	2,503	2,393	-114	
				臺中市潭子區戶政事務所					
		01		04031150100	1,525	1,443	1,488	82	
				行政規費收入					
			01	04031150101	3	3	3	-	按人民申請歸化測試收取規費。3千元
				審查費					
			02	04031150102	1,468	1,380	1,430	88	初、補、換領國民身分證、戶口名簿、新製門牌、門牌證明、印鑑證明、換補歸化測試成績單、結婚證明書及離婚證明書等收取規費。(含新編門牌收支併列24,000元)1,468千元
				證照費					
			03	04031150103	54	60	55	-6	印鑑登記、變更或廢止等收取規費。54千元
				登記費					
		02		04031150200	864	1,060	905	-196	
				使用規費收入					
			01	04031150204	804	1,000	841	-196	戶籍謄本、英文戶籍謄本及人口統計資料費等收取規費。804千元
				資料使用費					
			02	04031150214	60	60	64	-	辦理自然人憑證服務費收入。(收支併列)60千元
				服務費					
04				06000000000	2	2	12	-	
				財產收入					
	055			06031150000	2	2	12	-	
				臺中市潭子區戶政事務所					
		01		06031150100	2	2	2	-	
				財產孳息					

臺中市潭子區戶政事務所

歲入來源別預算表

中華民國 105 年度

單位：新臺幣千元

科 目				本年度 預算數	上年度 預算數	前年度 決算數	本年度與 上年度比較	說明及法令依據	
款	項	目	節						名稱及編號
08	052		01	06031150101 利息收入	2	2	2	-	公庫存款利息收入。2千元
			02	06031150500 廢舊物資售價	-	-	10	-	
			01	06031150501 廢舊物資售價	-	-	10	-	
				11000000000 其他收入	200	95	124	105	
				11031150000 臺中市潭子區戶政 事務所	200	95	124	105	
			01	11031150200 雜項收入	200	95	124	105	
			01	11031150210 其他雜項收入	200	95	124	105	收取自動證照攝影機設置費及其他雜項收入等。200千元

## 臺中市潭子區戶政事務所

## 歲出機關別預算表

中華民國 105 年度

單位：新臺幣千元

科 目				本年度 預算數	上年度 預算數	前年度 決算數	本年度與 上年度比較	說 明	
款	項	目	節						名稱及編號
03				0003000000	28,541	28,514	27,084	27	
	016			臺中市政府民政局主 管					
				0003115000	28,541	28,514	27,084	27	
				臺中市潭子區戶政 事務所					
		01		33031150100	26,099	26,071	24,560	28	
				一般行政					
			01	33031150101	26,099	26,071	24,560	28	一、本科目包括行政管理
				行政管理					二、本年度預算數包括： 人事費25,767千元 業務費308千元 獎補助費24千元
									三、本年度預算數與上年度比較： 增加 28千元 增列 業務費22千元 增列 獎補助費6千元
		02		33031150900	2,342	2,343	2,424	-1	
				戶政業務					
			01	33031150901	2,342	2,343	2,424	-1	一、本科目包括戶政業務
				戶政業務					二、本年度預算數包括： 人事費346千元 業務費1,996千元
									三、本年度預算數與上年度比較： 減少 1千元 減列 業務費1千元
		03		33031159000	100	100	100	-	
				一般建築及設備					
			01	33031159001	100	100	100	-	一、本科目包括一般建築及設備
				一般建築及設 備					二、本年度預算數包括： 設備及投資100千元

臺中市潭子區戶政事務所

歲入項目說明提要與預算明細表

經常門

中華民國 105 年度

單位：新臺幣元

罰金罰鍰及怠金—罰金罰鍰	來源別子目及細目編號	03031150101 罰金罰鍰及怠金-罰金罰鍰	承辦單位	行政課、登記課	預算金額	55千元
	歲入項目說明	一.項目內容：各項戶籍登記逾期，經催告不為登記或不實申報等依法處罰。 二.法令依據：依據97年5月28日總統華總一義字第09700061901號令修正戶籍法第76條至第80條規定。				
	科目名稱及編號	單位	數量	單價	預算數	說明及收入依據
	合計 03031150101 罰金罰鍰	年	1	55,000	55,000	各項戶籍登記逾期，經催告不為登記或不實申報等依法處罰。

罰金罰鍰及怠金—罰金罰鍰

臺中市潭子區戶政事務所

歲入項目說明提要與預算明細表

經常門

中華民國 105 年度

單位：新臺幣元

行政規費收入—審查費	來源別子目及細目編號	04031150101 行政規費收入-審查費	承辦單位	行政課	預算金額	3千元
	歲入項目說明	一.項目內容：人民申請歸化之測試費。 二.法令依據：臺中市政府辦理歸化者基本語言能力及國民權利義務基本常識測試作業要點。				
	科目名稱及編號	單位	數量	單價	預算數	說明及收入依據
	合計 04031150101 審查費	年	1	3,000	3,000	按人民申請歸化測試收取規費。

行政規費收入—審查費



臺中市潭子區戶政事務所

歲入項目說明提要與預算明細表

經常門

中華民國 105 年度

單位：新臺幣元

行政規費收入—證照費	來源別子目及細目編號	04031150102 行政規費收入-證照費		承辦單位	行政課、登記課	預算金額	1,468千元
	歲入項目說明	<p>一.項目內容：初、補、換領國民身分證、戶口名簿、新製門牌、門牌證明、印鑑證明、換補歸化測試成績單、結婚證明書及離婚證明書等。</p> <p>二.法令依據：戶籍法及戶籍法施行細則、臺中市印鑑登記及印鑑證明規費收費標準、臺中市道路命名及門牌編釘自治條例。</p>					
科目名稱及編號		單位	數量	單價	預算數	說明及收入依據	
合計					1,468,000		
04031150102 證照費		年	1	1,468,000	1,468,000	初、補、換領國民身分證、戶口名簿、新製門牌、門牌證明、印鑑證明、換補歸化測試成績單、結婚證明書及離婚證明書等收取規費。(含新編門牌收支併列24,000元)	

臺中市潭子區戶政事務所  
歲入項目說明提要與預算明細表

經常門

中華民國 105 年度

單位：新臺幣元

行政規費收入—登記費	來源別子目及細目編號	04031150103 行政規費收入-登記費	承辦單位	登記課	預算金額	54千元	行政規費收入—登記費
	歲入項目說明	一.項目內容：印鑑登記、變更或廢止等。 二.法令依據：臺中市印鑑登記及印鑑證明規費收費標準。					
	科目名稱及編號	單位	數量	單價	預算數	說明及收入依據	
	合計 04031150103 登記費	年	1	54,000	54,000	印鑑登記、變更或廢止等收取規費。	

臺中市潭子區戶政事務所

歲入項目說明提要與預算明細表

經常門

中華民國 105 年度

單位：新臺幣元

使用規費收入—資料使用費	來源別子目及細目編號	04031150204 使用規費收入-資料使用費	承辦單位	行政課、登記課	預算金額	804千元
	歲入項目說明	一.項目內容：戶籍謄本、英文戶籍謄本及人口統計資料費等。 二.法令依據：戶籍法及戶籍法施行細則。				
	科目名稱及編號	單位	數量	單價	預算數	說明及收入依據
合計				804,000		
04031150204 資料使用費	年	1	804,000	804,000	戶籍謄本、英文戶籍謄本及人口統計資料費等收取規費。	

使用規費收入—資料使用費

臺中市潭子區戶政事務所

歲入項目說明提要與預算明細表

經常門

中華民國 105 年度

單位：新臺幣元

使用規費收入—服務費	來源別子目及細目編號		04031150214 使用規費收入-服務費	承辦單位	行政課	預算金額	60千元	使用規費收入—服務費	
	歲入項目說明	一.項目內容：自然人憑證服務費收入。 二.法令依據：預算法及相關規定辦理。							
	科目名稱及編號	單位	數量	單價	預算數	說明及收入依據			
合計 04031150214 服務費	年	1	60,000	60,000 60,000	辦理自然人憑證服務費收入。(收支併列)				

臺中市潭子區戶政事務所

歲入項目說明提要與預算明細表

經常門

中華民國 105 年度

單位：新臺幣元

財產孳息  
—  
利息收入

財產孳息  
—  
利息收入

來源別子目及 細目編號	06031150101 財產孳息-利息收入	承辦單位	行政課	預算金額	2千元
歲入項目說明	一.項目內容：公庫存款利息收入。 二.法令依據：預算法及相關規定辦理。				
科目名稱及編號	單位	數量	單價	預算數	說明及收入依據
合計 06031150101 利息收入	年	1	2,000	2,000 2,000	公庫存款利息收入。

臺中市潭子區戶政事務所

歲入項目說明提要與預算明細表

經常門

中華民國 105 年度

單位：新臺幣元

雜項收入—其他雜項收入	來源別子目及細目編號		11031150210 雜項收入-其他雜項收入	承辦單位	行政課	預算金額	200千元	雜項收入—其他雜項收入	
	歲入項目說明	一.項目內容：收取自動證照攝影機設置費及其他雜項收入等。 二.法令依據：預算法及相關規定辦理。							
	科目名稱及編號	單位	數量	單價	預算數	說明及收入依據			
合計					200,000				
11031150210 其他雜項收入	年	1	200,000	200,000	收取自動證照攝影機設置費及其他雜項收入等。				

## 臺中市潭子區戶政事務所

## 歲出計畫說明提要與各項費用明細表

中華民國 105 年度

單位：新臺幣元

一般行政   行政管理	業務計畫及工作計畫 名稱與編號		33031150101 一般行政-行政管理		承辦單位	行政課	預算金額	26,099千元	一般行政   行政管理
	歲出計畫說明	一.計畫內容：本工作計畫置主任1人、職員22人、工友1人計24人，承臺中市政府之命令辦理各項戶籍登記及交辦事項。 二.預期成果：如期完成。							
分支計畫及用途別科目		單位	數量	單價	預算數	說明			
合計					26,099,000	市款26,099,000元			
01人員維持費					25,767,000	市款25,767,000元			
0100 人事費					25,767,000	市款25,767,000元			
0103 法定編制人員待遇		年	1	17,371,020	17,371,020	職員待遇。			
0105 技工及工友待遇		年	1	371,460	371,460	工友待遇。			
0111 獎金		年	1	1,483,974	1,483,974	員工考績獎金。			
		年	1	2,217,811	2,217,811	員工年終工作獎金。			
0121 其他給與		年	1	384,000	384,000	員工休假補助。			
0131 加班值班費		年	1	739,271	739,271	員工不休假加班費。			
0142 退休離職儲金		年	1	1,619,448	1,619,448	公務人員提撥金。			
0151 保險		年	1	995,976	995,976	員工健保保險補助。			
		年	1	556,680	556,680	職員公保保險補助。			
		年	1	27,360	27,360	工友勞保保險補助。			
02一般業務					332,000	市款332,000元			

## 臺中市潭子區戶政事務所

## 歲出計畫說明提要與各項費用明細表

中華民國 105 年度

單位：新臺幣元

一般行政   行政管理	分支計畫及用途別科目	單位	數量	單價	預算數	說明	一般行政   行政管理
	0200 業務費				308,000	市款308,000元	
	0221 稅捐及規費	年	1	750	750	公務機車燃料使用費(詳公務車輛明細表)。	
	0231 保險費	年	1	1,146	1,146	公務機車保險費(詳公務車輛明細表)。	
	0271 物品	年	1	16,848	16,848	公務機車油料費(詳公務車輛明細表)。	
	0279 一般事務費	月	12	13,800	165,600	印刷、廣告、環境佈置及雜支等。	
		人/年	24	1,000	24,000	藝文、慶生等活動經費。	
		人/年	24	1,000	24,000	自強活動費。	
		年	1	256	256	補至千元差額。	
	0282 車輛及辦公器具養護費	年	1	3,400	3,400	公務機車養護費(詳公務車輛明細表)。	
	0298 特別費	人x月	1x12	6,000	72,000	因公務上所需之應酬或捐贈等費用。	
	0400 獎補助費				24,000	市款24,000元	
	0456 獎勵及慰問	人/年	4	6,000	24,000	退休(職)人員三節慰問金。	



臺中市潭子區戶政事務所

歲出計畫說明提要與各項費用明細表

中華民國 105 年度

單位：新臺幣元

戶政業務   戶政業務	業務計畫及工作計畫 名稱與編號		33031150901 戶政業務-戶政業務		承辦單位	行政課、登記 課	預算金額	2,342千元	戶政業務   戶政業務
	歲出計畫 說明	一.計畫內容：實施戶政資訊化、辦理簡政便民服務、經常辦理戶籍登記、巡迴查對、核發戶籍謄本、英文謄本、自然人憑證、戶口名簿、國民身分證、印鑑登記及證明等各項戶政業務。 二.預期成果：如期完成。							
用途別科目		單位	數量	單價	預算數	說明			
合計					2,342,000	市款2,258,000元，收支併列84,000元			
0100 人事費					346,000	市款346,000元			
0131 加班值班費					346,000				
		年	1	320,000	320,000	實施延長辦公時間加班費。			
		年	1	26,000	26,000	業務加班費。			
0200 業務費					1,996,000	市款1,912,000元，收支併列84,000元			
0201 教育訓練費					38,000				
		年	1	10,000	10,000	職員學分補助費。			
		年	1	28,000	28,000	員工受訓、調訓及赴各公私立訓練機構研習等相關教育訓練費用。			
0202 水電費					325,800				
		年	1	4,200	4,200	辦公室水費(專款專用)。			
		年	1	321,600	321,600	辦公室電費(專款專用)。			
0203 通訊費					156,000				
		月	12	2,500	30,000	網路月租費。			
		月	12	10,500	126,000	郵資及電話費等。			
0213 資訊服務費					104,400				
		年	1	8,400	8,400	電腦機房維護費。			
		月	12	8,000	96,000	行政電腦維護及網頁更新等費用。			

## 臺中市潭子區戶政事務所

## 歲出計畫說明提要與各項費用明細表

中華民國 105 年度

單位：新臺幣元

戶政業務   戶政業務	用途別科目	單位	數量	單價	預算數	說明	戶政業務   戶政業務
	0214 其他業務租金				157,800		
		月	12	13,150	157,800	租用影印機等事務機具租金。	
	0231 保險費				27,000		
		年	1	20,000	20,000	志工保險費。	
		年	1	7,000	7,000	辦公廳舍火險及公共意外責任保險費。	
	0250 按日按件計資酬金				9,600		
		節	6	1,600	9,600	聘請講座鐘點費。	
	0271 物品				598,136		
		張	12,500	16	200,000	製發國民身分證耗材費等。	
		月	12	20,000	240,000	戶政資訊電腦設備各項耗材費。	
		年	1	113,136	113,136	辦公用文具紙張及碳粉等消耗品。	
		年	1	45,000	45,000	辦公用非消耗品購置。	
	0279 一般事務費				329,860		
		年	1	60,000	60,000	辦理自然人憑證發證業務相關費用等。(收支併列)	
		月	12	4,000	48,000	保全服務費。	
		年	1	30,000	30,000	志工教育訓練、教材及雜支等。	
		張	10	90	900	補釘脫落與損壞巷弄牌材料費。	
		月	12	11,000	132,000	印刷、廣告、環境佈置、清潔及雜支等。	
		張	600	40	24,000	辦理新編門牌材料費。(收支併列)	
		餐	437	80	34,960	所務會議、整編門牌、巡迴查對人員、值勤人員等誤餐費。	
	0281 房屋建築養護費				23,280		

## 臺中市潭子區戶政事務所

## 歲出計畫說明提要與各項費用明細表

中華民國 105 年度

單位：新臺幣元

用途別科目	單位	數量	單價	預算數	說明
0282 車輛及辦公器具養 護費	年	1	23,280	23,280	辦公廳舍保養及維修等費用。
				24,104	
0283 設施及機械設備養 護費	人/年	23	1,048	24,104	辦公用機具保養及維修等費 用。
				52,020	
0291 國內旅費	月	12	3,400	40,800	經常性一般公務用儀器、機 械、電器設備保養及維修等費 用。
				11,220	
	年	1	11,220	11,220	消防安全設備檢查、申報、保 養及維修等費用。
				150,000	
	年	1	150,000	150,000	開會、因公出差等旅費。

戶政業務—戶政業務

戶政業務—戶政業務

臺中市潭子區戶政事務所

歲出計畫說明提要與各項費用明細表

中華民國 105 年度

單位：新臺幣元

一般建築及設備—一般建築及設備	業務計畫及工作計畫 名稱與編號	33031159001 一般建築及設備-一般建築及設備	承辦單位	行政課	預算金額	100千元	一般建築及設備—一般建築及設備
	歲出計畫說明	一.計畫內容：購置零星雜項設備。 二.預期成果：如期完成。					
	用途別科目	單位	數量	單價	預算數	說明	
	合計				100,000	市款100,000元	
	0300 設備及投資				100,000	市款100,000元	
	0319 雜項設備費				100,000		
		年	1	100,000	100,000	零星雜項設備。	

臺中市潭子區戶政事務所  
歲出用途別科目分析表

中華民國105年度

單位：新臺幣千元

名稱及編號	合計	經常支出						資本支出					
		人事費	業務費	獎補助費	債務費	預備金	小計	人事費	業務費	設備及投資	獎補助費	預備金	小計
合計	28,541	26,113	2,304	24			28,441			100			100
33031150000 民政支出	28,541	26,113	2,304	24			28,441			100			100
33031150100 一般行政	26,099	25,767	308	24			26,099						
33031150101 行政管理	26,099	25,767	308	24			26,099						
33031150900 戶政業務	2,342	346	1,996				2,342						
33031150901 戶政業務	2,342	346	1,996				2,342						
33031159000 一般建築及設備	100									100			100
33031159001 一般建築及設備	100									100			100

臺中市潭子區戶政事務所

資本支出分析表

中華民國105年度

單位：新臺幣千元

名稱及編號	合計	設備及投資								其他資本支出	
		土地	房屋建築及設備	公共建設及設施	機械設備	運輸設備	資訊軟體設備	雜項設備	權利		投資
合計	100							100			
33031159000 一般建築及設備	100							100			
33031159001 一般建築及設備	100							100			

臺中市潭子區戶政事務所  
人 事 費 彙 計 表

中華民國105年度

單位：新臺幣元

類別	預算員額	全年度人事費											備註	
		民意代表待遇	政務人員待遇	法定編制人員待遇	約聘僱人員待遇	技工及工友待遇	獎金	其他給與	加班值班費	退休退職給付	退休離職儲金	保險		合計
合計	24			17,371,020		371,460	3,701,785	384,000	1,085,271		1,619,448	1,580,016	26,113,000	
正式員額	23			17,371,020			3,624,397	368,000	723,793		1,619,448	1,534,440	25,241,098	
職員	23			17,371,020			3,624,397	368,000	723,793		1,619,448	1,534,440	25,241,098	
工友	1					371,460	77,388	16,000	15,478			45,576	525,902	
其他人事費									346,000				346,000	

臺中市潭子區戶政事務所  
人 事 費 分 析 表

中華民國105年度

0133010100-民政支出-一般行政-行政管理

單位：新臺幣元

類別	預算員額	全年度人事費											備註	
		民意代表待遇	政務人員待遇	法定編制人員待遇	約聘僱人員待遇	技工及工友待遇	獎金	其他給與	加班值班費	退休退職給付	退休離職儲金	保險		合計
合計	24			17,371,020		371,460	3,701,785	384,000	739,271		1,619,448	1,580,016	25,767,000	
正式員額	23			17,371,020			3,624,397	368,000	723,793		1,619,448	1,534,440	25,241,098	
職員	23			17,371,020			3,624,397	368,000	723,793		1,619,448	1,534,440	25,241,098	
工友	1					371,460	77,388	16,000	15,478			45,576	525,902	



臺中市潭子區戶政事務所

人事費分析表

中華民國105年度

0133090100-民政支出-戶政業務-戶政業務

單位：新臺幣元

類別	預算員額	全年度人事費											備註		
		民意代表待遇	政務人員待遇	法定編制人員待遇	約聘僱人員待遇	技工及工友待遇	獎金	其他給與	加班值班費	退休退職給付	退休離職儲金	保險		合計	
合計									346,000					346,000	
其他人事費									346,000					346,000	

臺中市潭子區戶政事務所

公務車輛明細表

中華民國105年度

單位：新臺幣元

業務計畫 及工作計 畫名稱	車輛 數	車輛 種類	乘客 人數 (不含 司機)	購置 年月	汽缸總 排氣量 (立方 公分)	牌照稅 (全年)	燃料使 用費 (全年)	油料費(全年)			養 護 費	車輛 保險 費	車輛 檢驗 費	備註
								數量 (公升)	單價 (元)	金額				
一般行政 行政管理		現有車輛					750			16,848	3,400	1,146		
	1	輕型機車		08607	49		300	312	27.0	8,424	1,700	435	(車號:SNG-980)	
	1	重型機車		09704	124		450	312	27.0	8,424	1,700	711	(車號:115-CQZ)	
		合計					750			16,848	3,400	1,146		

## 歲出按職能及經

中華民國105

職能別分類	經濟性分類	經常支出							資本支出				
		受僱人員報酬	商購 品買 及支 勞務	債務利息	土地租金支出	經常移轉			經常支出合計	投資及增資			
						對企業	對非 營利 家庭 及機 構間	對政府		對國外	對基金 營業特 種	對基金 非營業 特種	對民間 企業
總計		26,133	2,284				24			28,441			
01 一般公共事務		26,133	2,284				24			28,441			
02 防衛													
03 公共秩序與安全													
04 教育													
05 保健													
06 社會安全與福利													
07 住宅及社區服務													
08 娛樂、文化與宗教													
09 燃料與能源													
10 農、林、漁、牧業													
11 礦業、製造業及特造業													
12 運輸及通信													
13 其他經濟服務													
14 環境保護													
15 其他支出													

潭子區戶政事務所  
 濟性綜合分類表

年度

單位：新臺幣千元

資本支出														總計
資本移轉				土地購入	無形資產購入	固定資本形成							資本支出合計	
對企業	對非營利 家庭及民間 機構	對政府	對國外			住宅	非住宅房屋	營建工程	運輸工具	資訊軟體	其他設備 及機器	土地改良		
											100		100	28,541
											100		100	28,541

臺中市潭子區戶政事務所  
轉帳收支對照表

中華民國105年度

單位：新台幣千元

歲 出				歲 入							
科 目				預 算 數	科 目				預 算 數		
款	項	目	節		名稱及編號	款	項	目		節	名稱及編號
03	016		總計	84	03				總計	84	
			0003000000	84					0400000000	84	
			臺中市政府民政局主管						規費收入		
			00031150000	84					052	04031150000	84
			臺中市潭子區戶政事務所						01	04031150100	24
	02	33031150900	84	行政規費收入							
		01	33031150901	84	02	04031150102	24	證照費			
			戶政業務		02	04031150200	60	使用規費收入			
			戶政業務		02	04031150214	60	服務費			